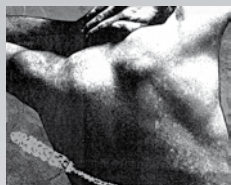


# Take Over

Sitzdynamik für aktive Denker.  
A dynamic seated posture for active thinkers.



**DAUPHIN**

HumanDesign® Company

TakeOver automatic –

Das interaktive Sitzsystem.

The interactive seating system.

**Design:** Manfred Elzenbeck, Klaus Haar/Dauphin Design-Team



Hier kommt Bewegung ins Spiel.  
Movement comes into play here.



# Auto-dynamisches Sitzen

Sitz und Rückenlehne folgen den Bewegungen des Sitzenden automatisch im simultanen Bewegungsablauf und ermöglichen größtmöglichen Sitzkomfort bei höchster Bedienungsfreundlichkeit. Der Gegendruck der Rückenlehne wird automatisch auf das Körpergewicht des Sitzenden angepasst, ideal für Arbeitsplätze mit häufig wechselnden Nutzern.

**Auto-dynamisches Sitzen ist automatisch richtig für wechselnde Nutzer und besonders bedienungsfreundlich.**

## DM Daumatic®

Sitz und Rückenlehne folgen den Bewegungen des Sitzenden **automatisch im simultanen Bewegungsablauf**. Durch Freischalten der optionalen **Sitzneige-Automatik (Daumatic-Balance®)** senkt sich der Sitz bei Bedarf auf  $-5^\circ$  nach vorne ab, nimmt Druck von den Oberschenkeln und fördert eine **aufrechte Sitzhaltung**. Der Rückenlehnegegendruck passt sich automatisch dem jeweiligen Körpergewicht an und lässt sich **zusätzlich individuell feinjustieren**. Optional ist eine Sitztiefenverstellung (Schiebesitz) erhältlich. Daumatic® ist die ideale Sitztechnik für Arbeitsplätze mit häufig wechselnden Benutzern, komplexen Aufgabenstellungen oder bei kürzeren Sitzzeiten.

## Merkmale

### Standard:

- **Simultaner Bewegungsablauf** mit **automatischer Körpergewichts-anpassung**
- **Zusätzliche Feinjustierung** des Rückenlehnegegendrucks
- Rückenlehnenneigung bis  $125^\circ$
- Neigungswinkel der Rückenlehne **5fach einstellbar** und **in vorderster Position arretierbar**.

### Option:

- DB Daumatic® mit zuschaltbarer Sitzneige-Automatik** bis  $-5^\circ$ . Arretierbar in der Nullposition und bei  $-5^\circ$ .

Durch Zuschalten der Sitzneige-Automatik kann das Becken in die optimale Sitzposition gebracht werden. Aktives, dynamisches Sitzen bewegt die Bandscheiben und trainiert die Rumpfmuskulatur durch Beckenwippen.

Sitztiefenverstellung mittels Schiebesitz (5 cm, 5fach arretierbar).

# Auto-dynamic seated posture

The seat and backrest automatically follow the movements of the person sitting with a simultaneous movement process and allows the greatest possible seated comfort and ease of operation. The backrest counterpressure is automatically adjusted to the user's body weight, making the chair ideal for use at workstations with frequently changing users.

**An auto-dynamic seated posture is automatically right for alternating users and is particularly user-friendly.**

## DM Daumatic®

The seat and backrest **automatically** follow the movements of the person sitting **with a simultaneous movement process**. By releasing the optional **automatic seat-tilt adjustment system (Daumatic-Balance®)**, the seat is lowered forwards to  $-5^\circ$  when necessary, taking pressure off the thighs and encouraging an **upright seated posture**. The backrest counterpressure automatically adjusts to the user's particular body weight and can also be **individually finely adjusted**. Seat-depth adjustment (sliding seat) is optionally available. Daumatic® is the ideal seat feature for workstations with frequently alternating users and complex tasks or where relatively short periods of time are spent sitting.

## Features

### Standard:

- **Simultaneous movement process with automatic body weight adjustment**
- **Additional fine adjustment** of the backrest counterpressure
- Backrest tilt up to  $125^\circ$
- The backrest tilt angle **can be set in 5 positions** and **locked in the forwardmost position**.

### Option:

- DB Engageable automatic seat-tilt adjustment system** (up to  $-5^\circ$ ). Can be locked in the zero position and at  $-5^\circ$ .

By connecting the automatic seat inclination, the pelvis can be brought into the optimum seating position. Active, dynamic sitting moves the intervertebral discs and trains the trunk muscles through rocking the pelvis.

Seat-depth adjustment using sliding seat (5 cm, can be locked in 5 positions).



**DB+** TA 17795  
+ Armlehnen/Armrests 125



**DB+** TA 17495

#### TakeOver automatic mesh

So sieht die intelligente Mensch-Stuhl-Interaktion der Gegenwart und der Zukunft aus: Mensch und Stuhl sind in schönster Form perfekt aufeinander abgestimmt. Die Informationen, die der Nutzer beim Sitzen weiterleitet, setzt der Stuhl automatisch um und stellt sich automatisch auf den Nutzer ein.

TakeOver automatic reveals the intelligent way in which human beings and chairs can interact – both in the present day and in the future as well. Users and chairs are perfectly matched to one another, and in the most attractive of ways. The chair automatically acts upon the information which the user provides while sitting and automatically adjusts itself to the user's particular requirements.

#### **DB+** TA 17795 + Armlehnen/Armrests 125

Siehe Abbildung Seite 6/See illustration page 6

Drehstuhl mit hoher, höhenverstellbarer Netz-Rückenlehne (58-65 cm) sowie multifunktionalen Armlehnen (3F = 3 Funktionen) mit PU-Armauflagen.

Swivel chair with high, height-adjustable mesh backrest (58-65 cm) as well as multi-functional armrests (3F = 3 functions) with PU armpads.

#### **DB+** TA 17495

Drehstuhl mit mittelhoher, höhenverstellbarer Netz-Rückenlehne (50-57 cm) und Daumatic-Balance®-Technik.

Swivel chair with medium high, height-adjustable mesh backrest (50-57 cm) and Daumatic-Balance® feature.

#### **DB+** Daumatic-Balance®

Zuschaltbare Sitzneige-Automatik bis  $-5^\circ$ . Sitztiefenverstellung mittels Schiebesitz (5 cm).

Engageable automatic seat-tilt adjustment system up to  $-5^\circ$ . Seat-depth adjustment using sliding seat (5 cm).

**Option:** 4 cm höhen- und 1,5 cm tiefenverstellbare Lumbalstütze/  
**Option:** Height-adjustable (4 cm) and depth-adjustable (1.5 cm) lumbar support.

#### **TA 17350** + Armauflagen/Armpads 001

Freischwinger mit Netz-Rückenlehne und markantem Rückenlehnenträger aus Aluminium. Die Armlehnen mit Kunststoff-Armauflagen sorgen für optimalen Komfort.

Cantilever chair with mesh backrest and a striking aluminium backrest support. The armrests with plastic arm pads ensure optimum comfort.



**TA 17350**  
+ Armauflagen/Armpads 001

## TakeOver automatic comfort

**Automatisch richtig sitzen: Die innovative Daumatic-Balance®-Technik bietet größtmöglichen Sitzkomfort bei höchster Bedienungsfreundlichkeit. Durch Zuschalten der Sitzneige-Automatik bis -5° nach vorne kann das Becken in die optimale Sitzposition gebracht werden und ermöglicht aktives, auto-dynamisches Sitzen im simultanen Bewegungsablauf sowie eine aufrechte Sitzhaltung.**

**The correct seated posture – automatically. The innovative Daumatic-Balance® feature offers the very highest level of comfort when sitting and is extremely easy to operate. By engaging the automatic seat-tilt feature (up to -5° forwards), the user's pelvis can be moved into the optimum position when sitting. This allows an active, auto-dynamic sitting experience, with the chair simultaneously following the user's movements, and an upright seated posture.**

### **DB+ TA 18565** + Armlehnen/Armrests 195

Drehstuhl mit mittelhoher, höhenverstellbarer Vollpolster-Rückenlehne und multifunktionalen Armlehnen (3F = 3 Funktionen) mit PU-Armauflagen.

Swivel chair with medium high, height-adjustable fully upholstered backrest and multi-functional armrests (3F = 3 functions) with PU armpads.

### **DB+ TA 18865** + Armlehnen/Armrests 195

Drehstuhl mit hoher, höhenverstellbarer Vollpolster-Rückenlehne. Markanter Aluminium-Träger in polierter Ausführung, passend zum Fußkreuz.

Swivel chair with high, height-adjustable fully upholstered backrest. Striking aluminium support in polished version, to match with the base.

### **DB+ TA 18965** + Armlehnen/Armrests 195

Siehe Abbildung Seite 9/See illustration page 9

Drehstuhl mit hoher, höhenverstellbarer Vollpolster-Rückenlehne und feststehender Kopf- und Nackenstütze. Daumatic-Balance®-Technik mit zuschaltbarer Sitzneige-Automatik bis -5° und Sitztiefenverstellung (5 cm).

Swivel chair with high, height-adjustable fully upholstered backrest and fixed head- and neckrest. Daumatic-Balance® feature with engageable automatic seat-tilt adjustment up to -5° and seat-depth adjustment (5 cm).

**Option:** 4 cm höhen- und 1,5 cm tiefenverstellbare Lumbalstütze/

**Option:** Height-adjustable (4 cm) and depth-adjustable (1.5 cm) lumbar support.



**DB+ TA 18565**  
+ Armlehnen/Armrests 195



**DB+ TA 18865**  
+ Armlehnen/Armrests 195



**DB+** TA 18965  
+ Armlehnen/Armrests 195

TakeOver syncro<sup>®</sup> –

Maßgeschneidert, zeitgemäß und kalkulierbar.  
Personal, contemporary and accountable.

**Design:** Manfred Elzenbeck, Klaus Haar/Dauphin Design-Team



# Dynamisierung des Sitzgeschehens. Dynamics is a thought process.



# Dynamisches Sitzen

Die Dauphin-Sitzforschung empfiehlt das dynamische Sitzen besonders an Bildschirmarbeitsplätzen und bei längeren Sitzzeiten. Für diese Bedingungen wurden Sitztechniken entwickelt, die **den Körper genau da unterstützen, wo er seine Schwachstellen hat** und die Muskulatur überfordert ist: Sitz- und Rückenlehne folgen den Bewegungen des Sitzenden zeitgleich und bleiben dabei stets **im optimalen Winkelverhältnis**. Der Gegendruck der Rückenlehne ist angenehm, da er dem jeweiligen Körpergewicht angepasst ist. Diese Gegebenheiten animieren auf einzigartige Weise zum arbeitsmedizinisch geforderten **häufigen Haltungswechsel**. Der Stuhl passt sich jeder Arbeitsposition an und schafft somit die Voraussetzung für **ermüdungsfreies und gesundes Sitzen**.

**Dynamisches Sitzen ist folglich wirbelsäulenfreundlich, bandscheibenschonend und muskelaktivierend.**

Besonders empfohlen wird die patentierte Sitztechnik Syncro®-Dynamic. (Patent-Nr. EP 06 35 228 B1)

## **SD Syncro® -Dynamic**

Die patentierte Sitztechnik **Syncro®-Dynamic** bietet als besonderen Vorteil den **automatischen Gewichtsausgleich**. Nur einmal auf das Körpergewicht (ca. 40–125 kg) eingestellt, wird ein spürbar **gleichbleibender Gegendruck** in allen Oberkörperhaltungen erzielt. So sitzt man immer genau **im Körperlot**.

Optionen wie eine **stufenlose Arretierung** der Synchronbewegung (mittels Gasfeder), eine stufenlose **Sitzneigeverstellung** (= Tilt) oder eine **automatische Sitztiefenregulierung (Auto-Glide-System)** ermöglichen den **universellen Einsatz** an allen Arbeitsplätzen.

## **Merkmale**

### **Standard:**

- Großer Öffnungswinkel (128°)
- Zweistufige Sitzneigeverstellung (0°/-6°)
- Synchronbewegung **4fach arretierbar**
- **Seitliche Federkraftverstellung** (per Handrad) mit wenigen Umdrehungen für eine **bequeme, stufenlose Einstellung** des Rückenlehnegegendrucks **im Sitzen**.

### **Option:**

- Synchronbewegung **stufenlos arretierbar** (mittels Gasfeder).
- **Stufenlose Sitzneigeverstellung bis -10°** (= Tilt).  
**Für dynamisch aktivierendes Sitzen.**
- **Auto-Glide-System = automatische Sitztiefenregulierung** (6,5 cm). Zusätzlich 7fach arretierbar. Per Knopfdruck stellt sich der Sitz in die Grundposition zurück.

# Dynamic seated posture

Dauphin Seat Research recommends the dynamic seated posture particularly at workstations where computer monitors are used and where relatively long periods of time are spent sitting. Seat features were developed to support the body precisely in its areas of weakness and where the muscles are strained. The seat and backrest simultaneously follow the movements of the person sitting and always remain at the optimum angle. The backrest offers a pleasant counterpressure because it is matched to the user's particular body weight. These features uniquely encourage users to change their posture frequently while sitting, something which is considered essential by occupational physicians. The chair adapts to any working position and thus puts in place the conditions for fatigue-free, healthy sitting.

**The dynamic seated posture is therefore kind to the spinal column, protects intervertebral discs and activates muscles.**

The patented Syncro® -Dynamic seat feature (patent No. EP 06 35 228 B1) is particularly recommended.

## **SD Syncro® -Dynamic**

A particular advantage of the patented **Syncro® -Dynamic** seat feature is the **automatic weight compensation**. After setting the chair only once to a person's body weight (approximately 40 – 125 kg), a noticeably **constant counterpressure** is achieved in all upper-body postures. This ensures that the user always sits correctly in an **upright seated posture**.

Options such as infinite locking of the **synchronised movement** (using a gas lift), infinite seat-tilt adjustment or automatic seat-depth regulation (**Auto-Glide-System**) allow the chair to be **used universally** at any workstation.

## **Features**

### **Standard:**

- Large opening angle (128°)
- Dual-position seat-tilt adjustment (0°/-6°)
- Synchronised movement can be locked in 4 positions
- **Side-mounted spring-force adjustment** (using handwheel) with just a few turns for easy and **infinite adjustment** of the backrest counterpressure **while sitting**.

### **Option:**

- Synchronised movement infinitely lockable (using gas unit)
- **Infinite seat-tilt adjustment** up to -10°.  
**For an active dynamic seated posture.**
- **Auto-Glide-System = automatic seat-depth regulation** (6.5 cm). In addition, lockable in 7 positions. The seat returns to the basic position at the push of a button.





**SD TA 17806**  
+ Armlehnen/Armrests 295



**SD TA 17500**  
+ Armlehnen/Armrests 295

### TakeOver syncro® mesh

Eine perfekte Kombination aus angenehmem Sitzkomfort, überzeugender Ergonomie und bemerkenswertem Design – mit einem markanten Aluminiumträger für ein unverwechselbares Erscheinungsbild. Die Textil-Rückenlehne – in vier verschiedenen Farben erhältlich – ist höhenverstellbar und kann bequem im Sitzen auf die jeweilige Größe des Benutzers eingestellt werden.

A perfect combination of pleasant seated comfort, compelling ergonomics and remarkable design – with a striking aluminium support for an unmistakable appearance. The textile backrest – available in four colours – is height-adjustable and can be conveniently adjusted to the particular size of the user while sitting.

### **SD TA 17930** + Armlehnen/Armrests 295

Siehe Abbildung Seite 14/See illustration page 14

Drehstuhl mit hoher, höhenverstellbarer Textil-Rückenlehne (61–68 cm), feststehender Kopfstütze mit schwarzem Textilbezug sowie multifunktionalen Armlehnen mit Soft-PU-Armauflagen.

Swivel chair with high, height-adjustable textile backrest (61–68 cm), fixed headrest with a black textile cover and multi-functional armrests with soft PU armpads.

### **SD TA 17806** + Armlehnen/Armrests 295

Drehstuhl mit hoher, höhenverstellbarer Textil-Rückenlehne (61–68 cm) sowie multifunktionalen Armlehnen mit Soft-PU-Armauflagen. Die Drehstühle haben serienmäßig eine zweistufige Sitzneigeverstellung (0°/–6°). Optional mit stufenloser Sitzneigeverstellung bis –10° sowie Auto-Glide-System.

Swivel chair with high, height-adjustable textile backrest (61–68 cm) as well as multi-functional armrests with soft PU armpads. The swivel chairs feature a dual-position seat-tilt adjustment (0°/–6°) as standard. Optionally available with infinite seat-tilt adjustment up to –10° as well as the Auto-Glide-System.

### **SD TA 17500** + Armlehnen/Armrests 295

Drehstuhl mit mittelhoher, höhenverstellbarer Textil-Rückenlehne (51–58 cm), sowie multifunktionalen Armlehnen mit Soft-PU-Armauflagen.

Swivel chair with medium-high, height-adjustable textile backrest (51–58 cm) and multi-functional armrests with soft PU armpads.

So vielseitig wie das moderne Büroleben.  
As varied as modern office life.





**SD TA 18806**  
+ Armlehnen/Armrests 295

### TakeOver syncro® comfort

**Ergonomie und Komfort perfekt kombiniert. Die Drehstühle mit höhenverstellbaren Vollpolster-Rückenlehnen bieten höchsten Sitzkomfort dank der patentierten Syncro®-Dynamic-Technik, optional auch mit Sitztiefen- sowie stufenloser Sitzneigeverstellung.**

**The perfect combination of ergonomics and comfort. The swivel chairs with height-adjustable, fully-upholstered backrests provide the highest level of seated comfort thanks to the patented Syncro®-Dynamic feature which is optionally available with seat-depth adjustment and infinite seat-tilt adjustment too.**

**SD TA 18806**  
+ Armlehnen/Armrests 295

Drehstuhl mit hoher Vollpolster-Rückenlehne und multifunktionalen Armlehnen (3F = 3 Funktionen) mit Soft-PU-Armauflagen.

Swivel chair with high fully-upholstered backrest and multi-functional armrests (3F = 3 functions) with soft PU armpads.

**AGS Auto-Glide-System**

**Automatische (optional auch arretierbare) Sitztiefenregulierung im Bewegungsablauf der Synchronbewegung für eine optimale Abstützung der Oberschenkel in jeder Sitzhaltung.**

**Automatic (optionally lockable) seat-depth regulation within the movement process of the synchronised movement providing optimum support for the thighs in any seated posture.**

**Option:** 4 cm höhen- und 1,5 cm tiefenverstellbare Lumbalstütze/  
**Option:** Height-adjustable (4 cm) and depth-adjustable (1.5 cm) lumbar support.



**TA 18540**  
+ Armauflagen/Armpads 001



**TA 18350**  
+ Armauflagen/Armpads 001

**SD TA 18930**  
+ Armlehnen/Armrests 297

Siehe Abbildung Seite 17/See illustration page 17

Drehstuhl mit hoher Vollpolster-Rückenlehne und Kopfstütze. Die Kopfstütze sorgt für eine optimale Entlastung der Nacken- und Schultermuskulatur.

Swivel chair with high fully-upholstered backrest and headrest. The headrest relaxes the neck muscles and shoulder muscles optimally.

**TA 18540**  
+ Armauflagen/Armpads 001

Konferenzdrehstuhl mit Vollpolster-Rückenlehne und serienmäßigen Armlehnen mit Kunststoff-Armauflagen für entspanntes Sitzen im Konferenzbereich.

Conference swivel chair with fully-upholstered backrest and armrests with plastic armpads as standard for relaxed sitting in the conference area.

**TA 18350**  
+ Armauflagen/Armpads 001

Freischwinger mit Vollpolster-Rückenlehne. Die Armlehnen mit Kunststoff-Armauflagen sorgen für optimalen Komfort.

Cantilever chair with fully-upholstered backrest. The armrests with plastic armpads provide optimum comfort.

# Technische Features/Technical Features

## TakeOver automatic

**Netz-Rückenlehne höhenverstellbar (7 cm).  
Height-adjustable mesh backrest (7 cm).**

**Aluminium-Rückenlehnenträger, schwarz pulverbeschichtet (Option: silber oder poliert).  
Aluminium backrest frame, black epoxy powder-coated (option: silver or polished).**

**Daumatic®-Technik** mit automatischer Körpergewichts-anpassung und simultanem Bewegungsablauf von Sitz und Rückenlehne. Rückenlehnenneigungswinkel 5fach einstellbar, in vorderster Position arretierbar.  
**Daumatic® feature** with automatic body weight adjustment and simultaneous movement process of seat and backrest. The backrest tilt angle can be set in 5 positions and locked in the forwardmost position.



**Stufenlose Sitzhöhenverstellung (40–52 cm) mit komfortabler, mechanischer Sitztiefenfederung (optional).  
Infinite seat-height adjustment (40–52 cm) with comfortable seat bounce spring mechanism (optional).**



**Multifunktionale Armlehnen** breiten- (5 cm), höhen- (10 cm) und tiefenverstellbar (4 cm). Armauflagen PU soft.

**Multi-functional armrests** width-adjustable (5 cm), height-adjustable (10 cm) and depth-adjustable (4 cm). Soft PU armpads.



**Sitztiefenverstellung mittels Schiebesitz (5 cm; Option).**

**Seat-depth adjustment using sliding seat (5 cm; option).**

**Option: zuschaltbare Sitzneige-Automatik bis  $-5^\circ$  (Daumatic-Balance®).  
Option: engageable automatic seat-tilt adjustment system up to  $-5^\circ$  (Daumatic-Balance®).**

**Feineinstellung des Rückenlehnenegendrucks  
Fine adjustment of the backrest counterpressure**

**Kunststoff-Fußkreuz**

**Typ E, schwarz** (Option: Aluminium-Fußkreuz, silber oder poliert).  
**Plastic base type E, black** (option: silver or polished aluminium base).



**Abbildung/Illustration:**

**DB+ TA 17795 mesh**  
+ Armlehnen/Armrests 125

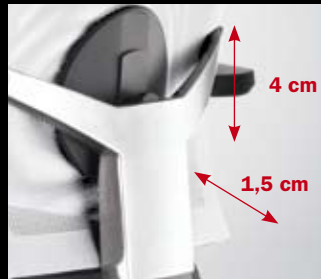
Wahre Größe zeigt sich im Detail.

Real strength lies in the detail.

**Option: Schiebesitz/  
Option: Sliding seat**



**Option: Lumbalstütze  
Option: Lumbar support**



**Netz-Rückenlehne/  
Mesh backrest**



100% Polyester/Polyester  
100.000 Scheuertouren/Rubs (Martindale)

**Textil-Rückenlehne/  
Textile backrest**



100% Polyamid/ Polyamide  
Strickgewebe/Knit fabric

**Armlehnen/  
Armrests 122 (2F, PP)/  
123 (2F, PU)**



**Armlehnen/  
Armrests 125\* (3F, PU)**



**Armlehnen/  
Armrests 127\* (5F, PU)/  
129\* (5F, mit Lederarmauf-  
lagen/with leather armpads)**



\*Armlehnenstütze Kunststoff schwarz; optional mit Aluminiumträgern erhältlich (195/197), Farbe wie Fußkreuz (199 serienmäßig poliert)/  
\*Black plastic armrest support; optionally available with aluminium supports (195/197), colour as base (199 polished as standard)



**Fußkreuze/Bases  
Serie/Standard:  
Kunststoff-Fußkreuz,  
Typ E, schwarz/  
Plastic base, type E, black**



**Option/Option: Aluminium-  
Fußkreuz, Typ E, silber/  
Aluminium base, type E,  
silver**



**Option/Option: Aluminium-  
Fußkreuz, Typ E, poliert/  
Aluminium base, type E,  
polished**



Die Farbe des Rückenlehnenstützes richtet sich nach der Auswahl des Fußkreuzes./  
The colour of the backrest support complies with the colour choice of the base.

# Technische Features/Technical Features

## TakeOver syncro®

### Option: Kopfstütze

#### Option: Headrest

### Textil-Rückenlehne:

Schwarzer Textilbezug in Netz-Optik.

#### Textile backrest:

Black textile cover with a mesh appearance.

### Rückenlehne höhenverstellbar (7 cm).

#### Height-adjustable backrest (7 cm).

### Hochwertiger, polierter Aluminium-Rückenlehnen-Träger = Option (Standard: schwarz).

#### High-quality polished aluminium backrest frame = option (standard: black).

### Option: Lumbalstütze

Höhen- (4 cm) und tiefenverstellbar (1,5 cm).

#### Option: Lumbar support

Height-adjustable (4 cm) and depth-adjustable (1.5 cm).

### Komfortabler Flachsitz

(Schiebesitz; optional) mit werkzeuglos wechselbarem Formschaum-Polster.

#### Comfortable flat seat

(sliding seat; optional) Moulded-foam cushion can be changed without the use of tools.



### Auto-Glide-System

Automatische Sitztiefenregulierung (6,5 cm); optional.

#### Auto-Glide-System

Automatic seat-depth regulation (6.5 cm); optional.



### Syncro®-Dynamic

mit automatischem Gewichts-ausgleich für permanentes Sitzen im Körperlot (stufenlos arretierbar; optional).

#### Syncro®-Dynamic

with automatic weight compensation for a permanently upright posture while sitting (infinitely lockable; optional).

### Poliertes Aluminium-Fußkreuz (optional) mit großen, leichtlaufenden Doppelrollen

(Standard: Kunststoff-Fußkreuz).

#### Polished aluminium base (optional) with large, easy-run double castors

(Standard: plastic base).

### Multifunktionale Armlehnen

breiten- (5 cm), höhen- (10 cm) und tiefenverstellbar (4 cm). Armauflagen PU soft.

#### Multi-functional armrests

width-adjustable (5 cm), height-adjustable (10 cm) and depth-adjustable (4 cm). Soft PU armpads.



### Stufenlose Sitzhöhenverstellung (40–52 cm) mit komfortabler, mechanischer Sitztiefenfederung (optional).

**Infinite seat-height** adjustment (40–52 cm) with comfortable seat bounce spring mechanism (optional).



### Seitliche Federkraftverstellung:

im Sitzen mit wenigen Umdrehungen, stufenlose, unmittelbar spürbare Einstellung des Rückenlehnenengendrucks (für ca. 40–125 kg Körpergewicht).

#### Side-mounted spring-force

**adjustment:** infinite, immediately noticeable adjustment of the backrest counter-pressure with just a few turns while sitting (for body weights of approx. 40–125 kg).



### Seitliche Sitzneigeverstellung (Tilt):

mit wenigen Umdrehungen stufenlos bis  $-10^\circ$  einstellbar (optional). Zweistufige Sitzneigeverstellung ( $0^\circ/-6^\circ$ ) serienmäßig.

#### Side-mounted seat-tilt

**adjustment:** infinitely adjustable up to  $-10^\circ$  with just a few turns (optional). Dual-position seat-tilt adjustment ( $0^\circ/-6^\circ$ ) as standard.



### Abbildung/Illustration:

**SD TA 17936 mesh**  
+ Armlehnen/Armrests 295

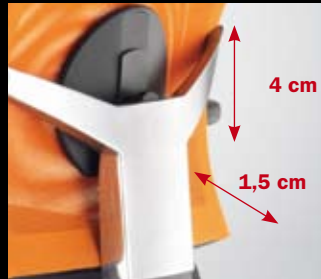
Wahre Größe zeigt sich im Detail.

Real strength lies in the detail.

**Option: Auto-Glide-System/  
Option: Auto-Glide-System**



**Option: Lumbalstütze  
Option: Lumbar support**



**Netz-Rückenlehne/  
Mesh backrest**



100% Polyester/Polyester  
100.000 Scheuertouren/Rubs (Martindale)

**Textil-Rückenlehne/  
Textile backrest**



100% Polyamid/ Polyamide  
Strickgewebe/Knit fabric

**Armlehnen 295  
(3F, PU)/  
Armrests 295 (3F, PU)**



**Armlehnen 297  
(5F, PU)/  
299 (Armauflagen Leder)/  
Armrests 297  
(5F, PU)/  
299 (leather arm pads)**



**Vollumpolsterte Rückenlehne (Rückseite schwarz), höhenverstellbar (7 cm). Armlehnen optional./  
Fully upholstered backrest (rear side black), height-adjustable (7 cm). Optional armrests.**



**Fußkreuze/Bases  
Serie/Standard:  
Kunststoff-Fußkreuz,  
Typ E, schwarz/  
Plastic base, type E, black**



**Option/Option: Aluminium-Fußkreuz, Typ E, silber/  
Aluminium base, type E, silver**



**Option/Option: Aluminium-Fußkreuz, Typ E, poliert/  
Aluminium base, type E, polished**



Die Farbe des Rückenlehnenträgers richtet sich nach der Auswahl des Fußkreuzes./  
The colour of the backrest support complies with the colour choice of the base.

# Gesamtübersicht/At a glance

## TakeOver automatic mesh + comfort



TA 17795 125



TA 17495 000



TA 17350 001



TA 18965 195



TA 18865 195



TA 18540 001

## TakeOver syncro® mesh + comfort



TA 17930 295



TA 17806 295



TA 17500 295



TA 18930 295



TA 18800 295



TA 18350 001

[www.dauphin-group.com](http://www.dauphin-group.com)  
[www.dauphin.de](http://www.dauphin.de)

### Vertrieb/Distribution:

Dauphin HumanDesign® Group GmbH & Co. KG

Espanstraße 36

D 91238 Offenhausen

### Tel.

+49 (0) 91 58 / 17- 7 00

### E-Mail

info@dauphin-group.com

### Hersteller/Manufacturer:

Bürositzmöbelfabrik Friedrich-W. Dauphin GmbH & Co.

Espanstraße 29

D 91238 Offenhausen

+49 (0) 91 58 / 17- 0

info@dauphin.de

### Dauphin HumanDesign® Center national:

Dauphin HumanDesign® Center Berlin

Wittestraße 30c

D 13509 Berlin

+49 (0) 30 - 43 55 76 - 620

d hdc.berlin@dauphin.de

Dauphin HumanDesign® Center Dresden

An der Flutrinne 12a

D 01139 Dresden

+49 (0) 3 51 - 7 95 26 64 - 630

d hdc.dresden@dauphin.de

Dauphin HumanDesign® Center Hamburg

Ausschläger Billdeich 48

D 20539 Hamburg

+49 (0) 40 - 78 07 48 - 600

d hdc.hamburg@dauphin.de

Dauphin HumanDesign® Center Hannover

Stellerstraße 34

D 30916 Isernhagen

+49 (0) 51 36 - 97 35 79 - 610

d hdc.hannover@dauphin.de

Dauphin HumanDesign® Center Karlsruhe

Printzstraße 13

D 76139 Karlsruhe

+49 (0) 7 21 - 6 25 21 20

d hdc.karlsruhe@dauphin.de

Dauphin HumanDesign® Center Köln/Hürth

Kalscheurener Straße 19a

D 50354 Hürth-Efferen

+49 (0) 22 33 - 20 89 0 - 640

d hdc.koeln@dauphin.de

Dauphin HumanDesign® Center Offenbach

Strahlenbergerstraße 110

D 63067 Offenbach

+49 (0) 69 - 98 55 82 88 - 650

d hdc.frankfurt@dauphin.de

### Dauphin HumanDesign® Center international:

Dauphin HumanDesign NV/SA

Terbekehofdreef 31-33

B 2610 Antwerpen Wilrijk

+32 (0) 3 887 - 78 - 50

dauphinsales@scarlet.be

Dauphin Office Seating Inc.

61 Telson Road

CA Ont. L3R 1E4 Markham, Toronto

+1 9 05 - 5 13 22 36

dauphin@ca.inter.net

Züco Dauphin HumanDesign AG

Kirschgartenstrasse 12

CH 4051 Basel

+41 (0) 61 - 283 80 00

info@zueco-dauphin.ch

Dauphin Scandinavia A/S

Frederikssundsvej 272

DK 2700 Brønshøj

+45 - 44 53 70 53

info@dauphin.dk

Dauphin France S. A.

6, Allée du Parc de Garlande

F 92220 Bagneux

+33 (0) 1 - 46 54 15 90

infos@dauphin-france.com

Dauphin HumanDesign UK Limited

Peter Street

GB Blackburn, Lancashire BB1 5LH

+44 (0) 12 54 - 5 22 20

info@dauphinuk.com

Dauphin Italia S.r.l.

Via G.Crespi n. 12

I 20134 Milano

+39 02 - 76 01 83 94

dauphin@dauphin.it

Dauphin HumanDesign B.V.

Staalweg 1-3

NL 4104 AS Culemborg

+31 (0) 345 - 533 292

info@dauphin.nl

Dauphin North America

300 Myrtle Avenue

US 07005 Boonton, New Jersey

+1 800 631 11 86

inquire@dauphin.com

Dauphin Office Seating S.A. (Pty) Ltd.

62 Hume Road, Dunkeld

ZA 2196 Johannesburg

+27 (0) 11 - 447 - 98 88

dauphin@global.co.za



# DAUPHIN

HumanDesign® Company

Ihr Fachhändler/Your stockist